

# ALTA DE DISPOSITIVO ANDROID AUTOENROLADO.

## Gestión de Dispositivos Móviles.

# ÍNDICE

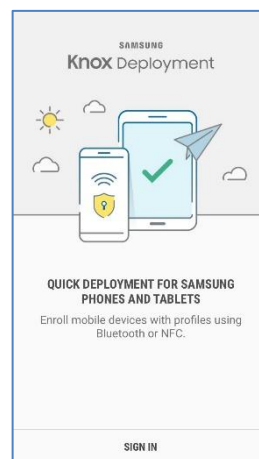
## Procedimiento de inscripción de terminal Android AUTOENROLADO en plataforma MDM.

## Procedimiento de registro de terminal autoenrolado en plataforma MDM.

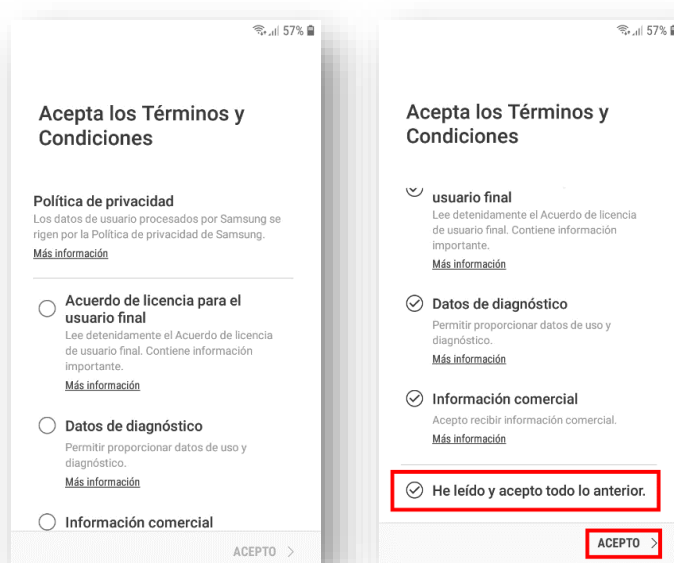
Este documento describe los pasos a seguir para inscribir un dispositivo móvil corporativo Android **autoenrolado** en la plataforma MDM. (Actualmente solo Samsung).

Cuando el usuario reciba el dispositivo corporativo propiedad de JDA tendrá que seguir los siguientes pasos:

- Sacar el dispositivo de la caja y encenderlo.
- Una vez coja cobertura de datos (bien con red móvil o Wifi) aparece en pantalla que está dentro del programa KME de Samsung de manera empresarial.

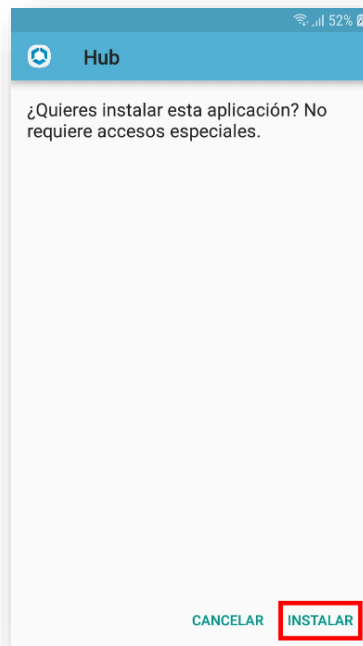


Aceptar los términos y condiciones que aparezcan.



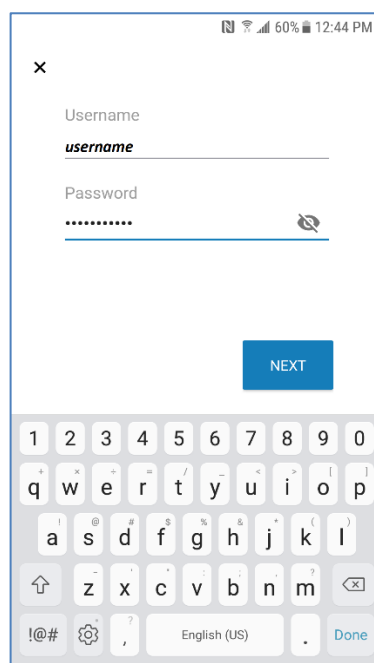
**Nota Aclaratoria:** Este manual se ha realizado con un dispositivo de pruebas, por lo que el proceso de inscripción puede variar en función de la versión de Sistema Operativo. Esto podría hacer que algunas imágenes mostradas o la descripción de los menús difieran levemente.

Se iniciará automáticamente la descarga de la aplicación *Intelligent Hub*. Una vez finalizada, el terminal solicitará la instalación del agente. Pulsar en “Instalar”.



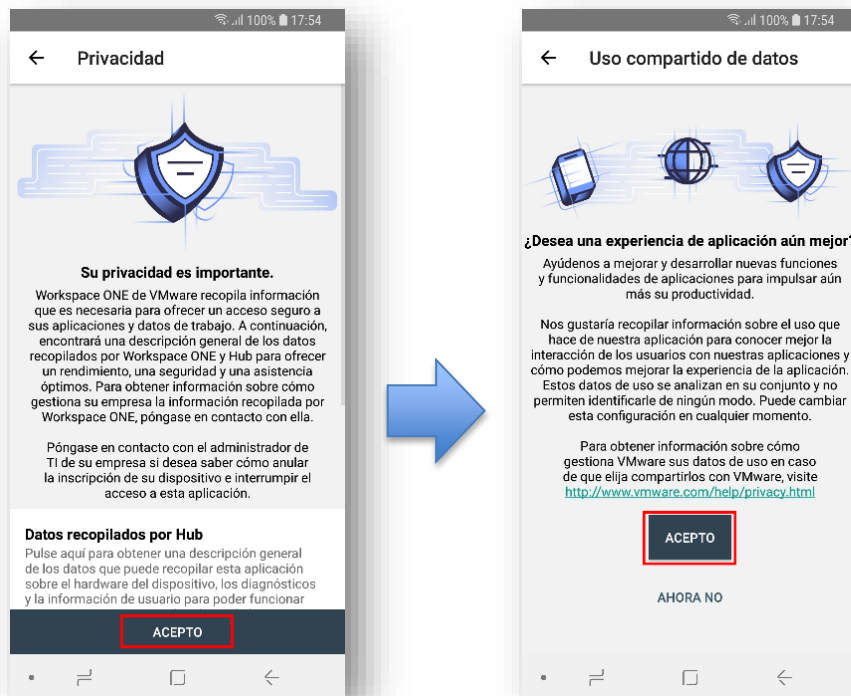
Una vez finalizada la instalación, se abrirá automáticamente la aplicación.

La aplicación ***“Intelligent Hub”*** presentará una pantalla de logado en la que hemos de introducir las credenciales de usuario y contraseña de LDAP corporativo. Pulsar a continuación el botón “Siguiente”.

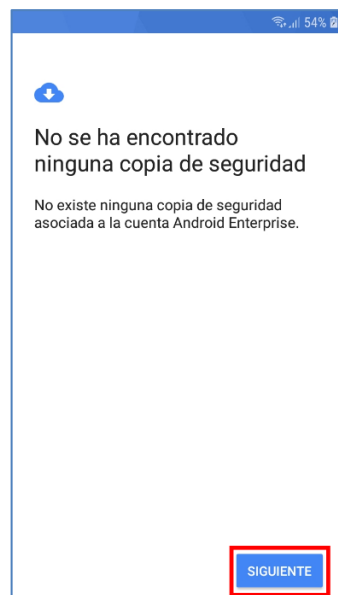


**Nota Aclaratoria:** Este manual se ha realizado con un dispositivo de pruebas, por lo que el proceso de inscripción puede variar en función de la versión de Sistema Operativo. Esto podría hacer que algunas imágenes mostradas o la descripción de los menús difieran levemente.

Tras el proceso de logado, la aplicación muestra un aviso sobre privacidad y uso de datos. Pulsar en el botón **"Acepto"** en las siguientes pantallas:

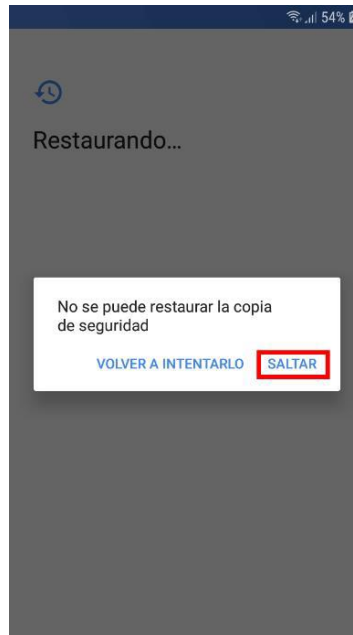


Aparecerá pantalla para aceptar Android Enterprise como administrador de dispositivos. Marcar la opción "He leído y acepto todo lo anterior" y pulsar el botón "Siguiente". La siguiente pantalla también solicitará aceptar que la cuenta de Android Enterprise se ha añadido al dispositivo. Aceptar igualmente. Android Enterprise buscará en ese momento una copia de seguridad del dispositivo en la nube. La única acción requerida es pulsar en el botón "Siguiente".

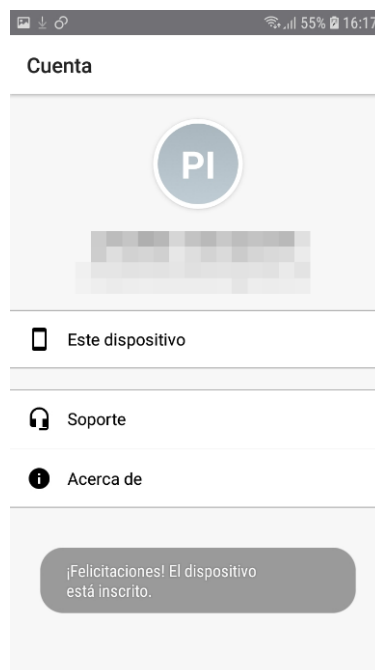


**Nota Aclaratoria:** Este manual se ha realizado con un dispositivo de pruebas, por lo que el proceso de inscripción puede variar en función de la versión de Sistema Operativo. Esto podría hacer que algunas imágenes mostradas o la descripción de los menús difieran levemente.

Finalmente, Google informa sobre los servicios disponibles en Android Enterprise. Se debe pulsar “Más” en los distintos avisos que se muestran, hasta llegar al botón “Acepto”. Como no deben existir copias de seguridad en la cuenta, no la encontrará. En este paso, simplemente pulsa en “**Saltar**”.



Tras unos segundos, se abrirá la aplicación **Hub** informando de que el dispositivo está inscrito.



El terminal ha finalizado el proceso de inscripción en MDM.

Podemos salir de esta pantalla simplemente pulsando el botón “atrás” del terminal.





**Junta de Andalucía**

Consejería de la Presidencia,  
Administración Pública e Interior